

Synology®

Disk Station

DS209, DS209+II






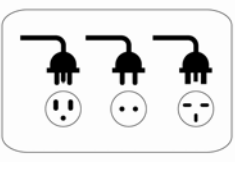


Snelle installatiegids

Document ID: Synology_QIG_2BayCL_20090901

VEILIGHEIDSINSTRUCTIES

Lees deze veiligheidsinstructies zorgvuldig voor gebruik en bewaar deze handleiding op een veilige plaats voor een eventuele raadpleging in de toekomst.

| | | |
|--|---|--|
|  |  |  |
| <p>Uit de buurt van direct zonlicht en chemicaliën houden. Zorg ervoor dat de omgeving geen abrupte wijzigingen in temperatuur of vochtigheid kan ondergaan.</p> | <p>Houd het Synology product rechtop. Leg het niet horizontaal neer.</p> | <p>Plaats het Synology product niet in de buurt van een vloeistof.</p> |
|  |  |  |
| <p>Voor het schoonmaken moet u het netsnoer uit het stopcontact verwijderen. Neem het Synology product af met vochtige papieren handdoeken. Gebruik geen chemicaliën of aërosol schoonmaakmiddelen om het schoon te maken.</p> | <p>Plaats het Synology product niet op een onstabiel wagentje, tafel of bureau om te vermijden dat het product om kan vallen.</p> | <p>Het netsnoer moet ingevoerd worden in de correcte netspanning. Controleer dat de geleverde AC spanning correct en stabiel is.</p> |

PAKKET INHOUD

Voor u van start gaat, moet u de inhoud van het pakket controleren om zeker te zijn dat u de onderstaande elementen ontvangen hebt.

| | | |
|---|---|---|
|  |  |  |
| Hoofdeenheid X 1 | Installatie CD X 1 | AC stroomadapter X 1 |
|  |  | |
| 2M RJ-45 LAN-kabel X 1 | AC netsnoer | |
| Montagekit | | |
|  |  | |
| Schroeven om de harde schijf te bevestigen X 10 (2 reserve) | Schroeven voor de bevestiging van de Synology Case X 3 (1 reserve) | |

INSTALLATIE VAN DE HARDE SCHIJVEN

Disk Station vereist minimum een 3.5" of 2.5" SATA harde schijf voor installatie. Raadpleeg de volgende stappen voor informatie:

Waarschuwing! Als u een harde schijf met gegevens gebruikt voor de installatie zal het systeem de harde schijf formatteren en soms alle gegevens wissen. Maak een back-up van de gegevens als u ze nodig hebt in de toekomst.

1. Plaats de Disk Station horizontaal op een bureau. Het achterpaneel moet naar u gericht zijn.



2. Duw het bovenste case naar voor om deze open te schuiven. Til de bovenste case en leg deze even opzij.



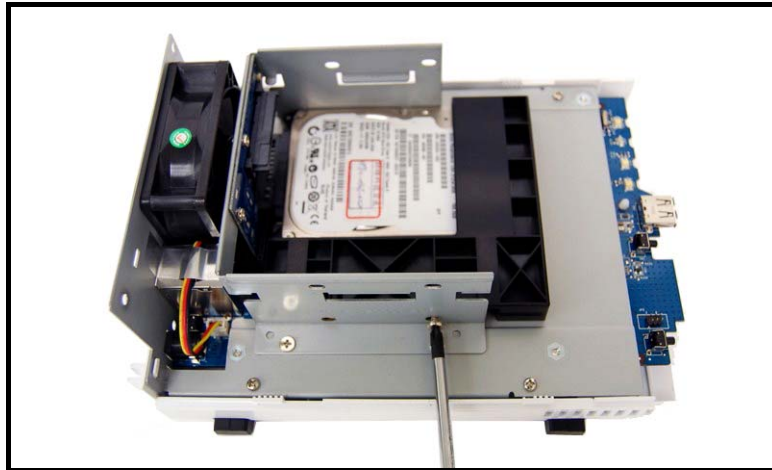
3. Volg de onderstaande stappen om de harde schijf te installeren:
- Als u een 3.5" harde schijf gebruikt, moet u de harde schijf in de harde schijfsleuf schuiven en deze helemaal naar achter duwen tot ze een verbinding maakt met de SATA-connector. Bevestig de harde schijf met de 4 geleverde schroeven.



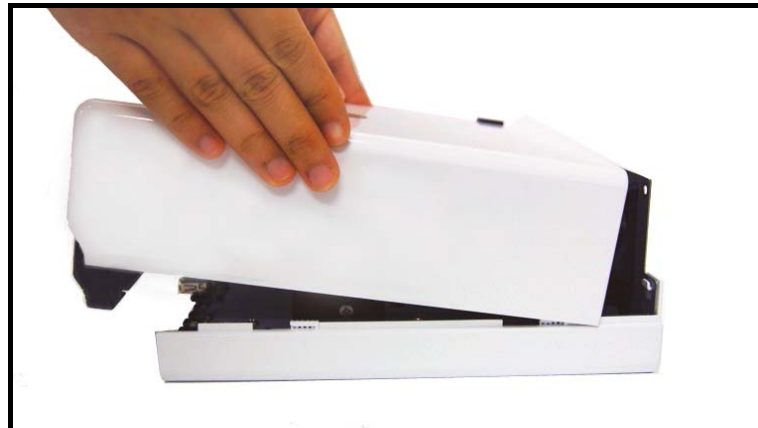
- Als u een 2.5" harde schijf gebruikt, moet u de harde schijf op de 2.5" schijfhouder plaatsen en de 3 schroeven aan de zijkant aandraaien. U moet de 2.5" schijfhouder (Type C) afzonderlijk aankopen.



Schuif de 2.5" schijfhouder in de harde schijfsleuf en duw deze helemaal naar achter tot hij een verbinding maakt met de SATA-connector. Bevestig de schijfhouder met de 2 geleverde schroeven.



4. Herhaal stap 3 om de tweede harde schijf te installeren.
5. Schuif de bovenste case terug in positie.

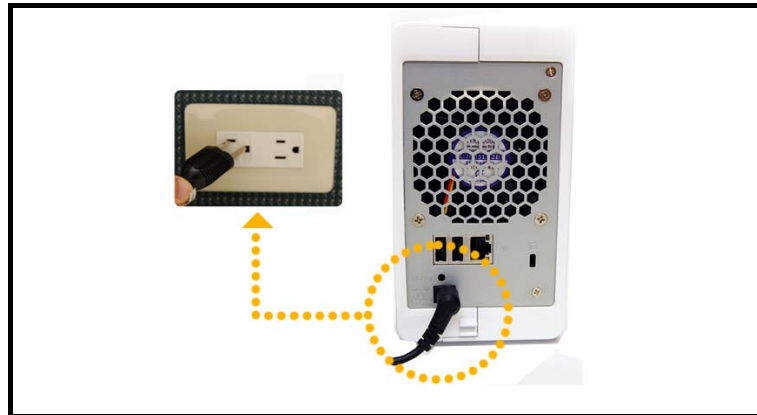


6. Bevestig de case met de 2 geleverde case-schroeven.

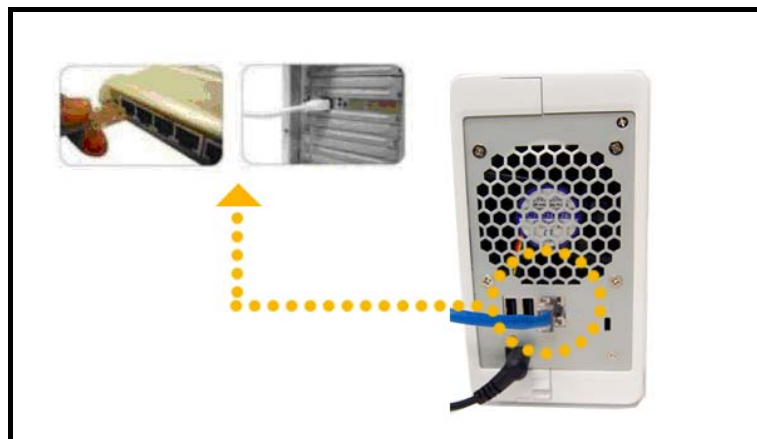


DE SERVER INSCHAKELEN

1. Verbind de AC stroomadaptor met de server en voer het AC netsnoer in in het stopcontact.



2. Gebruik de LAN-kabel om de server aan te sluiten op uw switch/router/hub.



3. Druk op de stroomtoets op het voorpaneel om de server in te schakelen. Wacht tot het POWER LED constant blauw brandt.



INSTALLATIE VAN DE SYSTEEMSOFTWARE

Windows gebruiker

1. Voer de installatie CD in in uw computer.



2. Selecteer De instelling van de Synology server in het autorun menu.



3. Klik op Bladeren om het ".pat" installatiebestand te selecteren in de installatie CD.
4. Volg de instructies op het scherm om de instellingprocedure te voltooien.

Opmerking: Als u One-Click set-up selecteert, is het systeembeheerder wachtwoord blanco.

Mac gebruiker

1. Voer de installatie CD in in uw computer.



2. Dubbelklik op het Cd-rom station miniatuur



3. Dubbelklik op MacOSX.



4. Dubbelklik op SYNOLOGY-Assistant.dmg.



5. Dubbelklik op het automatisch aangemaakte miniatuur SYNOLOGY-Assistant.dmg op het bureaublad.



6. Dubbelklik op de Synology Assistant om de Set-up Wizard uit te voeren.



7. Klik op Bladeren om het ".pat" installatiebestand te selecteren in de installatie CD.
8. Volg de instructies op het scherm om de instellingprocedure te voltooien.

Opmerking: Als u One-Click set-up selecteert, is het systeembeheerder wachtwoord blanco.

GEFELICITEERD!

De server is ingesteld. Raadpleeg de gebruikersgids in de installatie CD voor de geavanceerde instellingen en het beheer. Voor meer informatie of online hulpmiddelen, ga naar <http://www.synology.com>.